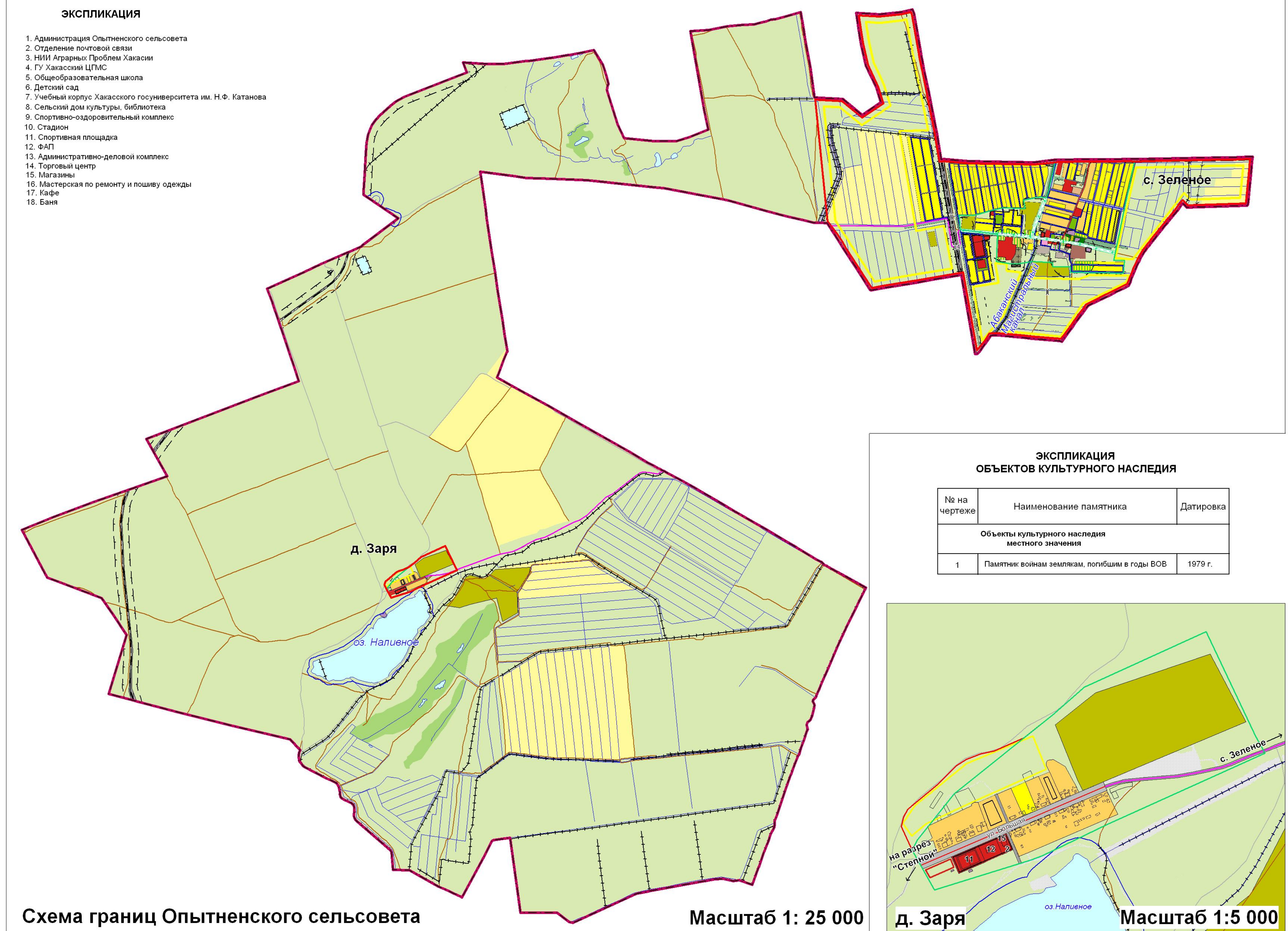


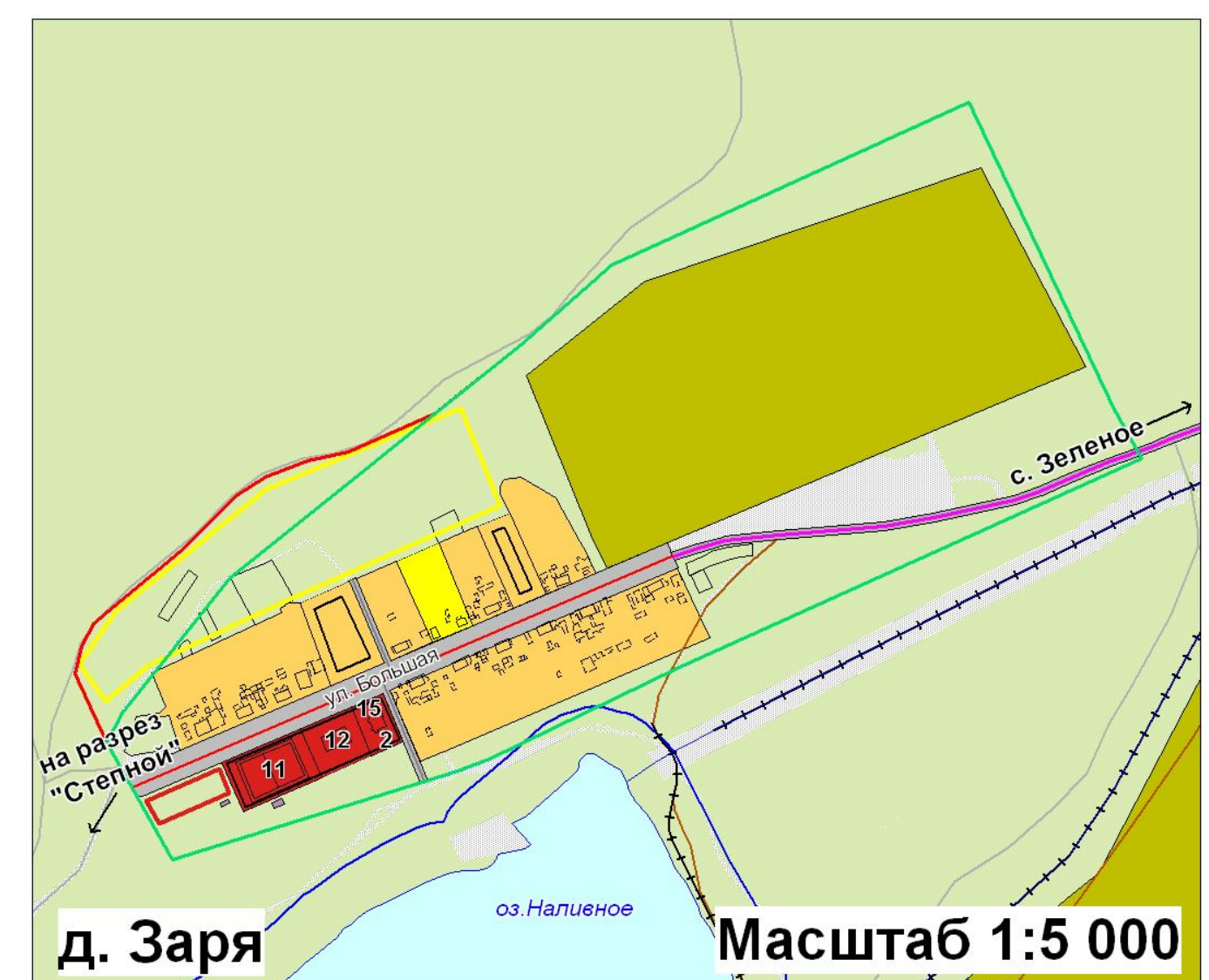
- | УСЛОВНЫЕ ОБОЗНАЧЕНИЯ   |  | Ю |
|--|--|---|
| <div> <div>Проект</div> <div>Судится</div> </div>  |  |   |
| <b>Границы</b>   |  |   |
| <div> <div></div> <div>Сельсовета</div> </div>   |  |   |
| <div> <div></div> <div>Населенного пункта</div> </div>   |  |   |
| <b>Зоны с особыми условиями использования территории</b>   |  |   |
| <div> <div></div> <div>Запрещение нового жилищного строительства</div> </div>                                  |  |   |
| <div> <div></div> <div>Зеленые насаждения специального назначения</div> </div>                                 |  |   |
| <div> <div></div> <div>Санитарно-защитные зоны</div> </div>  |  |   |
| <div> <div></div> <div>Водоохраняемые зоны</div> </div>  |  |   |
| <div> <div></div> <div>Прибрежные защитные полосы</div> </div>   |  |   |
| <b>Здания</b>  |  |   |
| <div> <div>Проект</div> <div>Судится</div> </div>  |  |   |
| <div> <div></div> <div>Здания</div> </div>   |  |   |
| <div> <div></div> <div>Соружения</div> </div>  |  |   |
| <b>Функциональное зонирование</b>  |  |   |
| <b>Жилые зоны:</b>   |  |   |
| <div> <div>Район</div> <div>Расселен</div> <div>Город</div> <div>Судится</div> </div>                          |  |   |
| <div> <div></div> <div>Индивидуальная жилая застройка с приватизированными участками</div> </div>              |  |   |
| <div> <div></div> <div>Малоэтажная жилая застройка с приватизированными участками</div> </div>                 |  |   |
| <div> <div></div> <div>Малоэтажная многоквартирная жилая застройка без приватизированных участков</div> </div> |  |   |
| <div> <div></div> <div>Среднеэтажная многоквартирная жилая застройка</div> </div>                              |  |   |
| <div> <div></div> <div>Гаражи и гаражные кооперативы</div> </div>  |  |   |
| <div> <div></div> <div>Жилая застройка</div> </div>  |  |   |
| <b>Общественно-деловые зоны:</b>   |  |   |
| <div> <div></div> <div>Общественно-деловая застройка</div> </div>  |  |   |
| <b>Производственные зоны:</b>  |  |   |
| <div> <div></div> <div>Промышленные объекты</div> </div>   |  |   |
| <div> <div></div> <div>Коммунальные и складские объекты</div> </div>   |  |   |
| <b>Зоны инженерной и транспортной инфраструктур:</b>   |  |   |
| <div> <div></div> <div>Полосы отвода железной дороги</div> </div>  |  |   |
| <div> <div></div> <div>Объекты автомобильного транспорта</div> </div>  |  |   |
| <b>Зоны сельскохозяйственного использования:</b>   |  |   |
| <div> <div></div> <div>Садово-огородные товарищества</div> </div>  |  |   |
| <div> <div></div> <div>Объекты и территории сельскохозяйственного производства</div> </div>                    |  |   |
| <div> <div></div> <div>Пашня</div> </div>  |  |   |
| <div> <div></div> <div>Сельскохозяйственные угодья</div> </div>  |  |   |
| <div> <div></div> <div>Под водой</div> </div>  |  |   |
| <div> <div></div> <div>Болото</div> </div>   |  |   |
| <div> <div></div> <div>Прочие земельные угодья</div> </div>  |  |   |
| <b>Зоны рекреационного назначения:</b>   |  |   |
| <div> <div>Рекреационный</div> <div>Город</div> <div>Судится</div> </div>                                      |  |   |
| <div> <div></div> <div>Парки, скверы, места отдыха</div> </div>  |  |   |
| <div> <div></div> <div>Леса и куршавы</div> </div>   |  |   |
| <b>Зоны специального назначения:</b>   |  |   |
| <div> <div></div> <div>Кладбища: 1. Открытые</div> </div>  |  |   |
| <b>Объекты культурного наследия</b>  |  |   |
| <div> <div></div> <div>Памятники культуры, истории, археологии</div> </div>                                    |  |   |
| <div> <div></div> <div>Номер по инвентаризации</div> </div>  |  |   |
| <b>Объекты инженерной и транспортной инфраструктур</b>   |  |   |
| <div> <div></div> <div>Железная дорога</div> </div>  |  |   |
| <div> <div></div> <div>Автомобильные дороги межмуниципального значения</div> </div>                            |  |   |
| <div> <div></div> <div>Поселковые дороги</div> </div>  |  |   |
| <div> <div></div> <div>Главная улица</div> </div>  |  |   |
| <div> <div></div> <div>Основные улицы в жилой застройке</div> </div>   |  |   |
| <div> <div></div> <div>Второстепенные улицы в жилой застройке</div> </div>                                     |  |   |
| <div> <div></div> <div>Проезды</div> </div>  |  |   |
| <div> <div></div> <div>Грунтовые дороги</div> </div>   |  |   |
| <div> <div></div> <div>Полевые дороги</div> </div>   |  |   |
| <div> <div></div> <div>ЛЭП</div> </div>  |  |   |
| <div> <div></div> <div>Мосты</div> </div>  |  |   |
| <div> <div></div> <div>Перекрытия</div> </div>   |  |   |
| <div> <div></div> <div>Дамбы</div> </div>  |  |   |
| <div> <div></div> <div>АЭС</div> </div>  |  |   |

## ЭКСПЛИКАЦИЯ

1. Администрация Спасского сельсовета
2. Отделение почтовой связи
3. НИИ Аграрник Проблем Хакасии
4. ГУ Хакасия ЦПМС
5. Общественная школа
6. Детский сад
7. Учебный корпус Хакасского государственного им. Н.Ф. Катанова
8. Семейный дом культуры, библиотека
9. Спортивно-оздоровительный комплекс
10. Стадион
11. Спортивная площадка
12. АФП
13. Административно-деловой комплекс
14. Торговый центр
15. Магазины
16. Мастерская по ремонту и пошиву одежды
17. Кафе
18. Баня



ЭКСПЛИКАЦИЯ ОБЪЕКТОВ КУЛЬТУРНОГО НАСЛЕДИЯ		
№ на чертеже	Наименование памятника	Датировка
Объекты культурного наследия местного значения		
1	Памятник воинам землякам, погибшим в годы ВОВ	1979 г.

[illegible]