

КАРТА-ПЛАН ТЕРРИТОРИИ

Пояснительная записка

1. Сведения о территории выполнения комплексных кадастровых работ:

Российская Федерация, Республика Хакасия, муниципальный район Усть-Абаканский, сельское поселение Опытненский сельсовет, село Зеленое, улица Щербанева

(наименование субъекта Российской Федерации, муниципального образования, населенного пункта, уникальные учетные номера кадастровых кварталов, иные сведения, позволяющие определить местоположение территории, на которой выполняются комплексные кадастровые работы, например, наименование садоводческого или огороднического некоммерческого товарищества, гаражного кооператива, элемента планировочной структуры)

2. Основания выполнения комплексных кадастровых работ:

Наименование, дата и номер документа, на основании которого выполняются комплексные кадастровые работы:

Соглашение о предоставлении из федерального бюджета субсидий, в том числе грантов в форме субсидий, юридическим лицам, индивидуальным № 321-20-2025-002 от 30 января 2025 г., выдан Федеральная служба государственной регистрации, кадастра

3. Дата подготовки карты-плана территории: 19 мая 2025 г.

4. Сведения о заказчике(ах) комплексных кадастровых работ:

В отношении юридического лица, органа местного самоуправления муниципального района, муниципального округа или городского округа либо уполномоченного исполнительного органа государственной власти субъекта Российской Федерации:

полное или сокращенное (в случае, если имеется) наименование: УФК по Красноярскому краю (Управление Росреестра по Красноярскому

основной государственный регистрационный номер: 1042402980290

идентификационный номер налогоплательщика: 2466124510

В отношении физического лица или представителя физических или юридических лиц:

фамилия, имя, отчество (последнее - при наличии): —

страховой номер индивидуального лицевого счета в системе обязательного пенсионного страхования Российской Федерации (СНИЛС): —

Наименование и реквизиты документа, подтверждающие полномочия представителя заказчика(ов) комплексных кадастровых работ:

—

Адрес электронной почты (для направления уведомления о результатах внесения сведений в Единый государственный реестр недвижимости):

24_upr@rosreestr.ru

5. Сведения об исполнителе комплексных кадастровых работ:

Полное или сокращенное (в случае, если имеется) наименование и адрес юридического лица, с которым заключен государственный или муниципальный контракт либо договор подряда на выполнение комплексных кадастровых работ:

Филиал ППК «Роскадастр» «Красноярское АГП», адрес: 660056, Красноярский край, г Красноярск, Центральный р-н, ул Иртышская, д 2а

Фамилия, имя, отчество кадастрового инженера (последнее - при наличии): Шкурко Ирина Сергеевна

и основной государственный регистрационный номер кадастрового инженера индивидуального предпринимателя (ОГРНИП): —

Страховой номер индивидуального лицевого счета в системе обязательного пенсионного страхования Российской Федерации (СНИЛС) кадастрового инженера: 118-168-599-82

Уникальный реестровый номер кадастрового инженера в реестре саморегулируемой организации кадастровых инженеров и дата внесения сведений о физическом лице в такой реестр: А-2005, 24 апреля 2024 г.

Полное или (в случае, если имеется) сокращенное наименование саморегулируемой организации кадастровых инженеров, членом которой является кадастровый инженер:

Ассоциация "Союз кадастровых инженеров"

Контактный телефон: 8-923-270-44-66

Почтовый адрес и адрес электронной почты, по которым осуществляется связь с кадастровым инженером:

660043, Красноярский край, Красноярск г, Юрия Гагарина ул, д 64, строение 1, zem_kagr@mail.ru

6. Перечень документов, использованных при подготовке карты-плана территории:

№ п/п	Реквизиты документа				
	Вид	Дата	Номер	Наименование	Иные сведения
1	2	3	4	5	6
1	Карта (план) объекта землеустройства, выдан: Филиал ППК "Роскадастр" "Красноярское АГП"	28 апреля 2025 г.	б/н	Карта -план территории кадастрового квартала 19:10:040109	—

7. Пояснения к карте-плану территории:

<p>Пояснения к разделам</p> <p>Комплексные кадастровые работы (далее – ККР) выполнены филиалом публично-правовой компанией «Роскадастр» «Красноярское АГП» (филиал ППК «Роскадастр» «Красноярское АГП») в соответствии с Соглашением о предоставлении из федерального бюджета субсидий, в том числе грантов в форме субсидий, юридическим лицам, индивидуальным предпринимателям, а также физическим лицам № 321-20-2025-002 от 30.01.2025 г. Территория выполнения работ: Российская Федерация, Республика Хакасия, Усть-Абаканский Муниципальный район, Сельское поселение Опытненский сельсовет, кадастровый квартал 19:10:040109.</p> <p>При подготовке карты (плана) территории (далее – КПТР) проведен анализ материалов землеустроительной документации, сведений Единого государственного реестра недвижимости (далее – ЕГРН) в виде кадастровых планов территории (далее – КПТ) и выписок из ЕГРН. В результате проведенного анализа выявлено, что по состоянию на 28.04.2025 г. в кадастровом квартале (далее – КК) содержатся сведения о 20 земельных участках (далее – ЗУ) и 15 объектах капитального строительства (далее – ОКС). В соответствии с градостроительным зонированием кадастровый квартал 19:10:040109 практически полностью расположен в территориальной зоне «Ж-1». В территориальной зоне «Ж1» – «Зона застройки индивидуальными жилыми домами» для земельных участков для индивидуального жилищного строительства (код – 2.1) установлены предельные размеры: минимальный – 600 кв.м., максимальный – 2000 кв.м. Для земельных участков под малоэтажной многоквартирной жилой застройкой (код – 2.1.1) установлены предельные размеры: минимальный – 1500 кв.м., максимальный – 3000 кв.м.</p> <p>Всего на территории КК в результате выполнения ККР осуществлено:</p> <ul style="list-style-type: none"> уточнение местоположения границ ЗУ – 2ед. исправление реестровых ошибок в сведениях ЕГРН о местоположении границ ЗУ – 15ед.; уточнение местоположения на ЗУ ОКС – 9 ед. Сведения об уточняемых ЗУ. В соответствии с п.1 ст.42.8 221-ФЗ «О кадастровой деятельности» от 24.07.2007г. (далее – 221-ФЗ) выполнение ККР по уточнению местоположения границ ЗУ осуществляется по правилам, предусмотренным ч.1.1 ст.43 Федерального закона от 13.07.2015 года № 218-ФЗ «О государственной регистрации недвижимости» (далее – 218-ФЗ), в том числе с использованием документов, указанных в ч.3 ст.42.6 218-ФЗ.
<p>Сведения об ЗУ</p> <p>В результате ККР уточнены границы 2 ЗУ с кадастровыми номерами: 19:10:040109:3, 19:10:040109:20.</p> <p>Сведения об исправляемых ЗУ, необходимые для исправления реестровых ошибок в сведениях о местоположении их границ. При выполнении ККР были выявлены и устранены реестровые ошибки в описании местоположения границ в отношении 14ЗУ с кадастровыми номерами: 19:10:040101:345 , 19:10:040109:2, 19:10:040109:4, 19:10:040109:7, 19:10:040109:8, 19:10:040109:9, 19:10:040109:10, 19:10:040109:15, 19:10:040109:16, 19:10:040109:19, 19:10:040109:21, 19:10:040109:22, 19:10:040109:23, 19:10:040109:28. Площадь ЗУ не изменена либо изменена в пределах 10% от площади ЗУ, сведения о которой относительно этого ЗУ содержатся в ЕГРН (содержались в ЕГРН до уточнения границ земельного участка, если при таком уточнении границ была допущена ошибка, указанная в ч. 3 ст. 61 221-ФЗ закона).</p> <p>Не являются объектами ККР, вследствие чего не включены в карту (план) территории 3 ЗУ по следующим причинам:</p> <ul style="list-style-type: none"> 2 ЗУ не изменили свое местоположение относительно сведений ЕГРН и остаются в исходных границах. При анализе КПТ выявлено несоответствие требованиям 218-ФЗ описания местоположения их границ: 19:10:040109:6, 19:10:040109:29, 19:10:040109:151 1 ЗУ с кадастровым номером 19:10:040109:18 имеет статус погашено.

Сведения об ОКС								
<p>Описание местоположения здания, сооружения, объекта незавершенного строительства на ЗУ. В результате выполнения ККР уточнение местоположения на ЗУ ОКС осуществлено в соответствии с ч.1, п.2 ч.2 ст.42.1 221-ФЗ. Уточнение местоположения осуществлялось при выполнении геодезических работ, с учетом установленной нормативной точности по наружным стенам без изменения основных характеристик. В результате проведения работ были уточнены границы 9 ОКС: 19:10:040109:24, 19:10:040109:25, 19:10:040109:26, 19:10:040109:27, 19:10:040109:30, 19:10:040109:31, 19:10:040109:32, 19:10:040109:33, 19:10:040109:34.</p> <p>Сведения о зданиях, сооружениях, объектах незавершенного строительства, необходимые для исправления реестровых ошибок в сведениях об описании их местоположения. При выполнении ККР в отношении ОКС не выявлено несоответствий фактического местоположения контура контуру, сведения о котором содержатся в ЕГРН.</p> <p>Не являются объектами ККР, вследствие чего не включены в КПТР 6 ОКС по следующим причинам:</p> <p>6 ОКС не изменили свое местоположение относительно сведений ЕГРН и остаются в исходных границах. При анализе КПТ выявлено требованиям 218-ФЗ описания местоположения их границ: 19:10:040109:149, 19:10:040109:150, 19:10:040109:36, 19:10:040109:35, 19:10:040109:38, 19:10:040109:37.</p>								
Сведения о пунктах геодезической сети и средствах измерений								
1. Сведения о пунктах геодезической сети:								
№ п/п	Вид геодезической сети	Название пункта геодезической сети и тип знака	Система координат пункта геодезической сети	Координаты пункта, м		Дата обследования —		
						Сведения о состоянии		
				X	Y	наружного знака пункта	центра пункта	марки центра пункта
1	2	3	4	5	6	7	8	9
—	—	—	—	—	—	—	—	—
2. Сведения об использованных средствах измерений:								
№ п/п	Наименование и обозначение типа средства измерений - прибора (инструмента, аппаратуры)		Заводской или серийный номер средства измерений		Реквизиты свидетельства о поверке прибора (инструмента, аппаратуры) и (или) срок действия поверки			
1	2		3		4			
—	—		—		—			

Сведения об уточняемых земельных участках							
1. Сведения о характерных точках границ уточняемого земельного участка с кадастровым номером 19:10:040109:3 :							
Система координат — Зона № —							
Обозначение характерных точек границ	Координаты, м				Метод определения координат	Формулы, примененные для расчета средней квадратической погрешности определения координат характерных точек границ (Mt), с подставленными в такие формулы значениями и итоговые (вычисленные) значения Mt, м	Описание закрепления точки
	содержатся в Едином государственном реестре недвижимости		определены в результате выполнения комплексных кадастровых работ				
	X	Y	X	Y			
1	2	3	4	5	6	7	8
71	—	—	420 915,96	194 420,35	Картометрический метод	—	—
72	—	—	420 948,57	194 428,18			
47	—	—	420 948,11	194 431,70			
48	—	—	420 935,05	194 492,44			
46	—	—	420 900,91	194 484,70			
71	—	—	420 915,96	194 420,35		0,10	
2. Сведения о частях границ уточняемого земельного участка с кадастровым номером 19:10:040109:3 :							
Обозначение части границ		Горизонтальное проложение (S), м	Описание прохождения части границ	Сведения о согласовании местоположения границ (согласовано/спорное)			
от т.	до т.						
1	2	3	4	5			
71	72	33,54	—	согласовано			
72	47	3,55					
47	48	62,13					
48	46	35,01					
46	71	66,09					
3. Сведения о характеристиках уточняемого земельного участка с кадастровым номером 19:10:040109:3 :							
№ п/п	Наименование характеристики земельного участка			Значение характеристики			
1	2			3			

1	2	3
1.	Адрес земельного участка	—
1.1.	Сведения о местоположении земельного участка (при отсутствии адреса) в структурированном в соответствии с федеральной информационной адресной системой виде	—
1.2.	Дополнительные сведения о местоположении земельного участка	—
2.	Площадь земельного участка \pm величина погрешности определения (вычисления) площади ($P \pm \Delta P$), м ²	$2\,266 \pm 17,00$
3.	Формула, примененная для вычисления предельной погрешности определения площади земельного участка, с подставленными значениями и итоговые (вычисленные) значения	$3,5 * M_t * \sqrt{P} = 3,5 * 0,1 * \sqrt{(2266)} = 17$
4.	Площадь земельного участка согласно сведениям Единого государственного реестра недвижимости (Ркад), м ²	2 200,00
5.	Оценка расхождения Р и Ркад ($P - P_{кад}$), м ²	66
6.	Предельный минимальный и максимальный размеры земельного участка ($P_{мин}$ и $P_{макс}$), м ²	— —
7.	Вид (виды) разрешенного использования	—
7.1.	Дополнительные сведения об использовании земельного участка	—
8.	Кадастровый или иной государственный учетный номер (инвентарный) здания, сооружения, объекта незавершенного строительства, расположенного на земельном участке	19:10:040109:24
9.	Сведения о земельных участках (землях общего пользования, территории общего пользования), посредством которых обеспечивается доступ	—
10.	Иные сведения	—
4. Пояснения к сведениям об уточняемом земельном участке с кадастровым номером		19:10:040109:3 :
1.	—	

1. Сведения о характерных точках границ уточняемого земельного участка с кадастровым номером

19:10:040109:20

:

Система координат

—

Зона №

—

Обоз- начение харак- терных точек границ	Координаты, м				Метод определения координат	Формулы, примененные для расчета средней квадратической погрешности определения координат характерных точек границ (Mt), с подставленными в такие формулы значениями и итоговые (вычисленные) значения Mt, м	Описание закрепления точки
	содержатся в Едином государственном реестре недвижимости		определены в результате выполнения комплексных кадастровых работ				
	X	Y	X	Y			
1	2	3	4	5	6	7	8
1	—	—	421 256,19	194 498,35	Картометрический метод	—	Закрепление отсутствует
2	—	—	421 279,97	194 503,84			
3	—	—	421 265,41	194 567,83			
4	—	—	421 241,93	194 563,67			
5	—	—	421 255,44	194 502,14		0,10	—
1	—	—	421 256,19	194 498,35		—	Закрепление отсутствует

2. Сведения о частях границ уточняемого земельного участка с кадастровым номером

19:10:040109:20

:

Обозначение части границ		Горизонтальное проложение (S), м	Описание прохождения части границ	Сведения о согласовании местоположения границ (согласовано/спорное)
от т.	до т.			
1	2	3	4	5
1	2	24,41	—	согласовано
2	3	65,63		
3	4	23,85		
4	5	63,00		
5	1	3,86		

3. Сведения о характеристиках уточняемого земельного участка с кадастровым номером

19:10:040109:20

:

№ п/п	Наименование характеристики земельного участка	Значение характеристики
1	2	3

1	2	3
1.	Адрес земельного участка	—
1.1.	Сведения о местоположении земельного участка (при отсутствии адреса) в структурированном в соответствии с федеральной информационной адресной системой виде	—
1.2.	Дополнительные сведения о местоположении земельного участка	—
2.	Площадь земельного участка \pm величина погрешности определения (вычисления) площади ($P \pm \Delta P$), м ²	1 595 \pm 14,00
3.	Формула, примененная для вычисления предельной погрешности определения площади земельного участка, с подставленными значениями и итоговые (вычисленные) значения	$3,5*0,1*\sqrt{(1595)} = 14$
4.	Площадь земельного участка согласно сведениям Единого государственного реестра недвижимости (Ркад), м ²	1 618,00
5.	Оценка расхождения Р и Ркад ($P - P_{кад}$), м ²	23
6.	Предельный минимальный и максимальный размеры земельного участка ($P_{мин}$ и $P_{макс}$), м ²	— —
7.	Вид (виды) разрешенного использования	—
7.1.	Дополнительные сведения об использовании земельного участка	—
8.	Кадастровый или иной государственный учетный номер (инвентарный) здания, сооружения, объекта незавершенного строительства, расположенного на земельном участке	19:10:040109:32
9.	Сведения о земельных участках (землях общего пользования, территории общего пользования), посредством которых обеспечивается доступ	—
10.	Иные сведения	—
4. Пояснения к сведениям об уточняемом земельном участке с кадастровым номером <u>19:10:040109:20</u> :		
1.	—	—

Сведения об образуемых земельных участках

1. Сведения о характерных точках границ образуемого земельного участка _____ : <div style="text-align: right;">обозначение земельного участка</div>					
Система координат _____				Зона № _____	
Обоз- начение харак- терных точек границ	Координаты, м		Метод определения координат	Формулы, примененные для расчета средней квадратической погрешности определения координат характерных точек границ (Mt), с подставленными в такие формулы значениями и итоговые (вычисленные) значения Mt, м	Описание закрепления точки
	X	Y			
1	2	3	4	5	6
2. Сведения о частях границ образуемого земельного участка _____ : <div style="text-align: right;">обозначение земельного участка</div>					
Обозначение части границ		Горизонтальное проложение (S), м	Описание прохождения части границ	Сведения о согласовании местоположения границ (согласовано/спорное)	
от т.	до т.				
1	2	3	4	5	
3. Сведения о характеристиках образуемого земельного участка _____ : <div style="text-align: right;">обозначение земельного участка</div>					
№ п/п	Наименование характеристики земельного участка		Значение характеристики		
1	2		3		
1.	Адрес земельного участка				
1.1.	Сведения о местоположении земельного участка (при отсутствии адреса) в структурированном в соответствии с федеральной информационной адресной системой виде				
1.2.	Дополнительные сведения о местоположении земельного участка				
2.	Категория земель				
3.	Вид (виды) разрешенного использования				
3.1.	Дополнительные сведения об использовании земельного участка				
4.	Реестровый номер границ территориальной зоны или в случае отсутствия такого реестрового номера ее индивидуальное обозначение (вид, тип, номер, индекс)				
5.	Площадь земельного участка ± величина погрешности определения (вычисления) площади ($P \pm \Delta P$), м²				

1	2	3
6.	Формула, примененная для вычисления предельной погрешности определения площади земельного участка, с подставленными значениями и итоговые (вычисленные) значения	
7.	Предельный минимальный и максимальный размеры земельного участка (Рмин) и (Рмакс), м²	
8.	Кадастровый или иной государственный учетный номер (инвентарный) объекта недвижимости, расположенного на образуемом земельном участке	
9.	Кадастровые номера исходных земельных участков	
9.1.	Кадастровый номер входящего в состав земельного участка, представляющего собой единое землепользование (номер контура многоконтурного земельного участка), преобразование которого осуществляется	
9.2.	Кадастровые номера земельных участков, исключаемых из состава измененного (исходного) земельного участка, представляющего собой единое землепользование	
9.3.	Кадастровый или иной государственный учетный номер (инвентарный) объекта недвижимости, расположенного на измененном земельном участке	
10.	Условный номер земельного участка	
11.	Учетный номер проекта межевания территории	
12.	Дополнительные сведения об образовании земельного участка	
13.	Сведения о земельных участках (землях общего пользования, территории общего пользования), посредством которых обеспечивается доступ	
14.	Иные сведения	
4. Пояснения к сведениям об образуемом земельном участке _____ :		
_____ обозначение земельного участка		
1.		

Сведения об уточняемых земельных участках, необходимые для исправления реестровых ошибок в сведениях о местоположении их границ								
1. Сведения о характерных точках границ уточняемого земельного участка с кадастровым номером					19:10:040101:345			:
Система координат					Зона №			
Обозначение характерных точек границ	Координаты, м				Метод определения координат	Формулы, примененные для расчета средней квадратической погрешности определения координат характерных точек границ (Mt), с подставленными в такие формулы значениями и итоговые (вычисленные) значения Mt, м	Описание закрепления точки	
	содержатся в Едином государственном реестре недвижимости		определены в результате выполнения комплексных кадастровых работ					
	X	Y	X	Y				
1	2	3	4	5	6	7	8	
2/62	421 185,84	194 486,92	421 186,14	194 485,62	Картометрический метод	0,10	—	
1	421 219,91	194 493,36	421 219,91	194 493,36		—	Закрепление отсутствует	
7	421 210,61	194 536,06	421 210,61	194 536,06				
32	421 176,60	194 528,58	421 176,60	194 528,58				
2/62	421 185,84	194 486,92	421 186,14	194 485,62		0,10	—	
2. Сведения о частях границ уточняемого земельного участка с кадастровым номером					19:10:040101:345			:
Обозначение части границ		Горизонтальное проложение (S), м	Описание прохождения части границ	Сведения о согласовании местоположения границ (согласовано/спорное)				
от т.	до т.							
1	2	3	4	5				
62	1	34,65	—	согласовано				
1	7	43,70						
7	32	34,82						
32	62	44,01						
3. Сведения о характеристиках уточняемого земельного участка с кадастровым номером					19:10:040101:345			:
№ п/п	Наименование характеристики			Значение характеристики				
1	2			3				
1.	Адрес земельного участка			—				
1.1.	Сведения о местоположении земельного участка (при отсутствии адреса) в структурированном в соответствии с федеральной информационной адресной системой виде			—				
1.2.	Дополнительные сведения о местоположении земельного участка			—				

1	2				3		
2.	Площадь земельного участка ± величина погрешности определения (вычисления) площади (P ± ΔP), м²				1 523 ± 14,00		
3.	Формула, примененная для вычисления предельной погрешности определения площади земельного участка, с подставленными значениями и итоговые (вычисленные) значения				$3,5 \cdot M_t \cdot \sqrt{P} = 3,5 \cdot 0,1 \cdot \sqrt{1523} = 14$		
4.	Площадь земельного участка согласно сведениям Единого государственного реестра недвижимости (Ркад), м²				1 500,00		
5.	Оценка расхождения P и Ркад (P - Ркад), м²				23		
6.	Предельный минимальный и максимальный размеры земельного участка (Рмин и Рмакс), м²				Рмин = — Рмакс = —		
7.	Кадастровый или иной государственный учетный номер (инвентарный) здания, сооружения, объекта незавершенного строительства, расположенного на земельном участке				—		
8.	Вид (виды) разрешенного использования				—		
8.1.	Дополнительные сведения об использовании земельного участка				—		
9.	Сведения о земельных участках (землях общего пользования, территории общего пользования), посредством которых обеспечивается доступ				—		
10.	Иные сведения				—		
4. Пояснения к сведениям об уточняемом земельном участке с кадастровым номером					19:10:040101:345 :		
1.	На территории данного ЗУ есть признаки самозахвата территории или реестровая ошибка. старый кадастровый номер 19:10:040109:18						
1. Сведения о характерных точках границ уточняемого земельного участка с кадастровым номером					19:10:040109:4 :		
Система координат					Зона №		
Обоз- начение харак- терных точек границ	Координаты, м				Метод определения координат	Формулы, примененные для расчета средней квадратической погрешности определения координат характерных точек границ (Mt), с подставленными в такие формулы значениями и итоговые (вычисленные) значения Mt, м	Описание закрепления точки
	содержатся в Едином государственном реестре недвижимости		определены в результате выполнения комплексных кадастровых работ				
	X	Y	X	Y			
1	2	3	4	5	6	7	8
7/50	420 968,33	194 500,59	420 968,72	194 500,68	Картометрический метод	0,10	—

1	2	3	4	5	6	7	8
10/48	420 934,14	194 492,22	420 935,05	194 492,44	Картометрический метод	0,10	—
9/47	420 947,46	194 431,55	420 948,11	194 431,70			
8/49	420 982,01	194 439,61	420 982,51	194 439,74			
7/50	420 968,33	194 500,59	420 968,72	194 500,68			
2. Сведения о частях границ уточняемого земельного участка с кадастровым номером						19:10:040109:4	
Обозначение части границ		Горизонтальное проложение (S), м	Описание прохождения части границ		Сведения о согласовании местоположения границ (согласовано/спорное)		
от т.	до т.						
1	2	3	4		5		
50	48	34,66	—		согласовано		
48	47	62,13					
47	49	35,33					
49	50	62,48					
3. Сведения о характеристиках уточняемого земельного участка с кадастровым номером						19:10:040109:4	
№ п/п	Наименование характеристики				Значение характеристики		
1	2				3		
1.	Адрес земельного участка				—		
1.1.	Сведения о местоположении земельного участка (при отсутствии адреса) в структурированном в соответствии с федеральной информационной адресной системой виде				—		
1.2.	Дополнительные сведения о местоположении земельного участка				—		
2.	Площадь земельного участка ± величина погрешности определения (вычисления) площади (P ± ΔP), м²				2 180 ± 16,00		
3.	Формула, примененная для вычисления предельной погрешности определения площади земельного участка, с подставленными значениями и итоговые (вычисленные) значения				3,5*Mt*√(P) = 3,5*0,1*√(2180) = 16		
4.	Площадь земельного участка согласно сведениям Единого государственного реестра недвижимости (Ркад), м²				2 201,00		
5.	Оценка расхождения Р и Ркад (Р - Ркад), м²				21		
6.	Предельный минимальный и максимальный размеры земельного участка (Рмин и Рмакс), м²				Рмин = — Рмакс = —		

1	2				3		
7.	Кадастровый или иной государственный учетный номер (инвентарный) здания, сооружения, объекта незавершенного строительства, расположенного на земельном участке				19:10:040109:30		
8.	Вид (виды) разрешенного использования				—		
8.1.	Дополнительные сведения об использовании земельного участка				—		
9.	Сведения о земельных участках (землях общего пользования, территории общего пользования), посредством которых обеспечивается доступ				—		
10.	Иные сведения				—		
4. Пояснения к сведениям об уточняемом земельном участке с кадастровым номером					19:10:040109:4 :		
1.	—						
1. Сведения о характерных точках границ уточняемого земельного участка с кадастровым номером					19:10:040109:7 :		
Система координат					Зона №		
Обоз- начение харак- терных точек границ	Координаты, м				Метод определения координат	Формулы, примененные для расчета средней квадратической погрешности определения координат характерных точек границ (Mt), с подставленными в такие формулы значениями и итоговые (вычисленные) значения Mt, м	Описание закрепления точки
	содержатся в Едином государственном реестре недвижимости		определены в результате выполнения комплексных кадастровых работ				
	X	Y	X	Y			
1	2	3	4	5	6	7	8
7/50	420 968,33	194 500,59	420 968,72	194 500,68	Картометрический метод	0,10	—
8/49	420 982,01	194 439,61	420 982,51	194 439,74			
20	421 015,96	194 447,10	421 015,96	194 447,10		—	Закрепление отсутствует
19	421 002,30	194 508,51	421 002,30	194 508,51			
7/50	420 968,33	194 500,59	420 968,72	194 500,68			
2. Сведения о частях границ уточняемого земельного участка с кадастровым номером					19:10:040109:7 :		
Обозначение части границ		Горизонтальное проложение (S), м	Описание прохождения части границ		Сведения о согласовании местоположения границ (согласовано/спорное)		
от т.	до т.						
1	2	3	4		5		
50	49	62,48	—		согласовано		
49	20	34,25					

1	2	3	4	5
20	19	62,91	—	согласовано
19	50	34,48		

3. Сведения о характеристиках уточняемого земельного участка с кадастровым номером 19:10:040109:7 :

№ п/п	Наименование характеристики	Значение характеристики
1	2	3
1.	Адрес земельного участка	—
1.1.	Сведения о местоположении земельного участка (при отсутствии адреса) в структурированном в соответствии с федеральной информационной адресной системой виде	—
1.2.	Дополнительные сведения о местоположении земельного участка	—
2.	Площадь земельного участка ± величина погрешности определения (вычисления) площади ($P \pm \Delta P$), м²	$2\,155 \pm 16,00$
3.	Формула, примененная для вычисления предельной погрешности определения площади земельного участка, с подставленными значениями и итоговые (вычисленные) значения	$3,5*0,1*\sqrt{(2155)} = 16$
4.	Площадь земельного участка согласно сведениям Единого государственного реестра недвижимости (Ркад), м²	2 184,00
5.	Оценка расхождения Р и Ркад ($P - P_{кад}$), м²	29
6.	Предельный минимальный и максимальный размеры земельного участка (Рмин и Рмакс), м²	Рмин = — Рмакс = —
7.	Кадастровый или иной государственный учетный номер (инвентарный) здания, сооружения, объекта незавершенного строительства, расположенного на земельном участке	19:10:040109:27
8.	Вид (виды) разрешенного использования	—
8.1.	Дополнительные сведения об использовании земельного участка	—
9.	Сведения о земельных участках (землях общего пользования, территории общего пользования), посредством которых обеспечивается доступ	—
10.	Иные сведения	—

4. Пояснения к сведениям об уточняемом земельном участке с кадастровым номером 19:10:040109:7 :

1.	—
----	---

1. Сведения о характерных точках границ уточняемого земельного участка с кадастровым номером						19:10:040109:8		:
Система координат						Зона №		
Обозначение характерных точек границ	Координаты, м				Метод определения координат	Формулы, примененные для расчета средней квадратической погрешности определения координат характерных точек границ (Mt), с подставленными в такие формулы значениями и итоговые (вычисленные) значения Mt, м	Описание закрепления точки	
	содержатся в Едином государственном реестре недвижимости		определены в результате выполнения комплексных кадастровых работ					
	X	Y	X	Y				
1	2	3	4	5	6	7	8	
3/2	421 082,84	194 463,42	421 083,95	194 463,26	Картометрический метод	0,10	—	
5	421 117,63	194 471,02	421 117,63	194 471,02		—		
28	421 108,50	194 513,02	421 108,50	194 513,02				
6/61	421 104,46	194 531,54	421 104,87	194 530,89				
4/3	421 069,83	194 523,91	421 070,73	194 523,38				
3/2	421 082,84	194 463,42	421 083,95	194 463,26		0,10		
2. Сведения о частях границ уточняемого земельного участка с кадастровым номером						19:10:040109:8		:
Обозначение части границ		Горизонтальное проложение (S), м	Описание прохождения части границ		Сведения о согласовании местоположения границ (согласовано/спорное)			
от т.	до т.							
1	2	3	4		5			
2	5	34,56	—		согласовано			
5	28	42,98						
28	61	18,23						
61	3	34,96						
3	2	61,56						
3. Сведения о характеристиках уточняемого земельного участка с кадастровым номером						19:10:040109:8		:
№ п/п	Наименование характеристики				Значение характеристики			
1	2				3			

1	2	3
1.	Адрес земельного участка	—
1.1.	Сведения о местоположении земельного участка (при отсутствии адреса) в структурированном в соответствии с федеральной информационной адресной системой виде	—
1.2.	Дополнительные сведения о местоположении земельного участка	—
2.	Площадь земельного участка \pm величина погрешности определения (вычисления) площади ($P \pm \Delta P$), м ²	$2\,128 \pm 16,00$
3.	Формула, примененная для вычисления предельной погрешности определения площади земельного участка, с подставленными значениями и итоговые (вычисленные) значения	$3,5*0,1*\sqrt{(2128)} = 16$
4.	Площадь земельного участка согласно сведениям Единого государственного реестра недвижимости (Ркад), м ²	2 200,00
5.	Оценка расхождения Р и Ркад ($P - P_{\text{кад}}$), м ²	72
6.	Предельный минимальный и максимальный размеры земельного участка (Рмин и Рмакс), м ²	Рмин = — Рмакс = —
7.	Кадастровый или иной государственный учетный номер (инвентарный) здания, сооружения, объекта незавершенного строительства, расположенного на земельном участке	—
8.	Вид (виды) разрешенного использования	—
8.1.	Дополнительные сведения об использовании земельного участка	—
9.	Сведения о земельных участках (землях общего пользования, территории общего пользования), посредством которых обеспечивается доступ	—
10.	Иные сведения	—
4. Пояснения к сведениям об уточняемом земельном участке с кадастровым номером		19:10:040109:8
1.	—	

1. Сведения о характерных точках границ уточняемого земельного участка с кадастровым номером						19:10:040109:9		:
Система координат						Зона №		
Обозначение характерных точек границ	Координаты, м				Метод определения координат	Формулы, примененные для расчета средней квадратической погрешности определения координат характерных точек границ (Mt), с подставленными в такие формулы значениями и итоговые (вычисленные) значения Mt, м	Описание закрепления точки	
	содержатся в Едином государственном реестре недвижимости		определены в результате выполнения комплексных кадастровых работ					
	X	Y	X	Y				
1	2	3	4	5	6	7	8	
5	421 117,63	194 471,02	421 117,63	194 471,02	Картометрический метод	—	—	
31/95	421 151,66	194 478,97	421 151,73	194 478,63		0,10		
30	421 142,66	194 520,80	421 142,66	194 520,80		—		
29/104	421 108,50	194 513,01	421 108,50	194 513,02		0,10		
5	421 117,63	194 471,02	421 117,63	194 471,02		—		
2. Сведения о частях границ уточняемого земельного участка с кадастровым номером						19:10:040109:9		:
Обозначение части границ		Горизонтальное проложение (S), м	Описание прохождения части границ		Сведения о согласовании местоположения границ (согласовано/спорное)			
от т.	до т.							
1	2	3	4		5			
5	95	34,94	—		согласовано			
95	30	43,13						
30	104	35,03						
104	5	42,98						
3. Сведения о характеристиках уточняемого земельного участка с кадастровым номером						19:10:040109:9		:
№ п/п	Наименование характеристики				Значение характеристики			
1	2				3			
1.	Адрес земельного участка				—			
1.1.	Сведения о местоположении земельного участка (при отсутствии адреса) в структурированном в соответствии с федеральной информационной адресной системой виде				—			
1.2.	Дополнительные сведения о местоположении земельного участка				—			

1	2				3		
2.	Площадь земельного участка ± величина погрешности определения (вычисления) площади (P ± ΔP), м²				1 506 ± 14,00		
3.	Формула, примененная для вычисления предельной погрешности определения площади земельного участка, с подставленными значениями и итоговые (вычисленные) значения				3,5*0,1*√(1506) = 14		
4.	Площадь земельного участка согласно сведениям Единого государственного реестра недвижимости (Ркад), м²				1 500,00		
5.	Оценка расхождения P и Ркад (P - Ркад), м²				6		
6.	Предельный минимальный и максимальный размеры земельного участка (Рмин и Рмакс), м²				Рмин = — Рмакс = —		
7.	Кадастровый или иной государственный учетный номер (инвентарный) здания, сооружения, объекта незавершенного строительства, расположенного на земельном участке				19:10:040109:31		
8.	Вид (виды) разрешенного использования				—		
8.1.	Дополнительные сведения об использовании земельного участка				—		
9.	Сведения о земельных участках (землях общего пользования, территории общего пользования), посредством которых обеспечивается доступ				—		
10.	Иные сведения				—		
4. Пояснения к сведениям об уточняемом земельном участке с кадастровым номером					19:10:040109:9 :		
1.	—						
1. Сведения о характерных точках границ уточняемого земельного участка с кадастровым номером					19:10:040109:10 :		
Система координат					Зона №		
Обоз- начение харак- терных точек границ	Координаты, м				Метод определения координат	Формулы, примененные для расчета средней квадратической погрешности определения координат характерных точек границ (Mt), с подставленными в такие формулы значениями и итоговые (вычисленные) значения Mt, м	Описание закрепления точки
	содержатся в Едином государственном реестре недвижимости		определены в результате выполнения комплексных кадастровых работ				
	X	Y	X	Y			
1	2	3	4	5	6	7	8
1/96	421 151,66	194 478,98	421 151,73	194 478,63	Картометрический метод	0,10	—

1	2	3	4	5	6	7	8
2/62	421 185,84	194 486,92	421 186,14	194 485,62	Картометрический метод	0,10	—
32	421 176,60	194 528,58	421 176,60	194 528,58		—	
3	421 172,46	194 547,23	421 172,46	194 547,23			
4	421 138,68	194 539,36	421 138,68	194 539,36			
30	421 142,66	194 520,80	421 142,66	194 520,80			
1/96	421 151,66	194 478,98	421 151,73	194 478,63		0,10	

2. Сведения о частях границ уточняемого земельного участка с кадастровым номером 19:10:040109:10 :

Обозначение части границ		Горизонтальное проложение (S), м	Описание прохождения части границ	Сведения о согласовании местоположения границ (согласовано/спорное)
от т.	до т.			
1	2	3	4	5
96	62	35,11	—	согласовано
62	32	44,01		
32	3	19,10		
3	4	34,68		
4	30	18,98		
30	96	43,13		

3. Сведения о характеристиках уточняемого земельного участка с кадастровым номером 19:10:040109:10 :

№ п/п	Наименование характеристики	Значение характеристики
1	2	3
1.	Адрес земельного участка	—
1.1.	Сведения о местоположении земельного участка (при отсутствии адреса) в структурированном в соответствии с федеральной информационной адресной системой виде	—
1.2.	Дополнительные сведения о местоположении земельного участка	—
2.	Площадь земельного участка \pm величина погрешности определения (вычисления) площади ($P \pm \Delta P$), м ²	$2\,185 \pm 16,00$
3.	Формула, примененная для вычисления предельной погрешности определения площади земельного участка, с подставленными значениями и итоговые (вычисленные) значения	$3,5 \cdot 0,10 \cdot \sqrt{(2\,185,00)} = 16$
4.	Площадь земельного участка согласно сведениям Единого государственного реестра недвижимости (Ркад), м ²	2 154,00
5.	Оценка расхождения Р и Ркад ($P - P_{\text{кад}}$), м ²	31

1	2				3		
6.	Предельный минимальный и максимальный размеры земельного участка (Рмин и Рмакс), м²				Рмин = — Рмакс = —		
7.	Кадастровый или иной государственный учетный номер (инвентарный) здания, сооружения, объекта незавершенного строительства, расположенного на земельном участке				—		
8.	Вид (виды) разрешенного использования				—		
8.1.	Дополнительные сведения об использовании земельного участка				—		
9.	Сведения о земельных участках (землях общего пользования, территории общего пользования), посредством которых обеспечивается доступ				—		
10.	Иные сведения				—		
4. Пояснения к сведениям об уточняемом земельном участке с кадастровым номером					19:10:040109:10 :		
1.	—						
1. Сведения о характерных точках границ уточняемого земельного участка с кадастровым номером					19:10:040109:15 :		
Система координат —					Зона № —		
Обозначение характерных точек границ	Координаты, м				Метод определения координат	Формулы, примененные для расчета средней квадратической погрешности определения координат характерных точек границ (Mt), с подставленными в такие формулы значениями и итоговые (вычисленные) значения Mt, м	Описание закрепления точки
	содержатся в Едином государственном реестре недвижимости		определены в результате выполнения комплексных кадастровых работ				
	X	Y	X	Y			
1	2	3	4	5	6	7	8
4	421 138,68	194 539,36	421 138,68	194 539,36	Картометрический метод	—	—
6/61	421 104,46	194 531,54	421 104,87	194 530,89		0,10	
28	421 108,50	194 513,02	421 108,50	194 513,02		—	
30	421 142,66	194 520,80	421 142,66	194 520,80			
4	421 138,68	194 539,36	421 138,68	194 539,36			
2. Сведения о частях границ уточняемого земельного участка с кадастровым номером					19:10:040109:15 :		
Обозначение части границ		Горизонтальное проложение (S), м	Описание прохождения части границ		Сведения о согласовании местоположения границ (согласовано/спорное)		
от т.	до т.						
1	2	3	4		5		

1	2	3	4	5
4	61	34,85	—	согласовано
61	28	18,23		
28	30	35,03		
30	4	18,98		

3. Сведения о характеристиках уточняемого земельного участка с кадастровым номером 19:10:040109:15 :

№ п/п	Наименование характеристики	Значение характеристики
1	2	3
1.	Адрес земельного участка	—
1.1.	Сведения о местоположении земельного участка (при отсутствии адреса) в структурированном в соответствии с федеральной информационной адресной системой виде	—
1.2.	Дополнительные сведения о местоположении земельного участка	—
2.	Площадь земельного участка \pm величина погрешности определения (вычисления) площади ($P \pm \Delta P$), м ²	$650 \pm 9,00$
3.	Формула, примененная для вычисления предельной погрешности определения площади земельного участка, с подставленными значениями и итоговые (вычисленные) значения	$3,5*0,1*\sqrt{(650)} = 9$
4.	Площадь земельного участка согласно сведениям Единого государственного реестра недвижимости (Ркад), м ²	666,00
5.	Оценка расхождения Р и Ркад ($P - P_{кад}$), м ²	16
6.	Предельный минимальный и максимальный размеры земельного участка (Рмин и Рмакс), м ²	Рмин = — Рмакс = —
7.	Кадастровый или иной государственный учетный номер (инвентарный) здания, сооружения, объекта незавершенного строительства, расположенного на земельном участке	—
8.	Вид (виды) разрешенного использования	—
8.1.	Дополнительные сведения об использовании земельного участка	—
9.	Сведения о земельных участках (землях общего пользования, территории общего пользования), посредством которых обеспечивается доступ	—
10.	Иные сведения	—

4. Пояснения к сведениям об уточняемом земельном участке с кадастровым номером 19:10:040109:15 :

1.	—
----	---

1. Сведения о характерных точках границ уточняемого земельного участка с кадастровым номером

19:10:040109:16

Система координат

Зона №

Обозначение характерных точек границ	Координаты, м				Метод определения координат	Формулы, примененные для расчета средней квадратической погрешности определения координат характерных точек границ (Mt), с подставленными в такие формулы значениями и итоговые (вычисленные) значения Mt, м	Описание закрепления точки
	содержатся в Едином государственном реестре недвижимости		определены в результате выполнения комплексных кадастровых работ				
	X	Y	X	Y			
1	2	3	4	5	6	7	8
1	421 328,71	194 513,57	421 329,13	194 513,65	Картометрический метод	0,10	—
н2У	—	—	421 328,96	194 514,41			
29/3	421 349,70	194 517,99	421 349,93	194 518,76			
4	421 338,81	194 582,57	421 338,81	194 582,57	Аналитический метод	—	
2/5	421 315,04	194 578,32	421 315,29	194 578,36	Картометрический метод	0,10	
1	421 328,71	194 513,57	421 329,13	194 513,65			

2. Сведения о частях границ уточняемого земельного участка с кадастровым номером

19:10:040109:16

Обозначение части границ		Горизонтальное проложение (S), м	Описание прохождения части границ	Сведения о согласовании местоположения границ (согласовано/спорное)
от т.	до т.			
1	2	3	4	5
1	н2У	0,78	—	согласовано
н2У	3	21,42		
3	4	64,77		
4	5	23,89		
5	1	66,17		

3. Сведения о характеристиках уточняемого земельного участка с кадастровым номером

19:10:040109:16

№ п/п	Наименование характеристики	Значение характеристики
1	2	3

1	2	3
1.	Адрес земельного участка	—
1.1.	Сведения о местоположении земельного участка (при отсутствии адреса) в структурированном в соответствии с федеральной информационной адресной системой виде	—
1.2.	Дополнительные сведения о местоположении земельного участка	—
2.	Площадь земельного участка \pm величина погрешности определения (вычисления) площади ($P \pm \Delta P$), м ²	1 474 \pm 13,00
3.	Формула, примененная для вычисления предельной погрешности определения площади земельного участка, с подставленными значениями и итоговые (вычисленные) значения	$3,5 * M_t * \sqrt{P} = 3,5 * 0,1 * \sqrt{1474} = 13$
4.	Площадь земельного участка согласно сведениям Единого государственного реестра недвижимости (Ркад), м ²	1 500,00
5.	Оценка расхождения Р и Ркад ($P - P_{кад}$), м ²	26
6.	Предельный минимальный и максимальный размеры земельного участка (Рмин и Рмакс), м ²	Рмин = — Рмакс = —
7.	Кадастровый или иной государственный учетный номер (инвентарный) здания, сооружения, объекта незавершенного строительства, расположенного на земельном участке	19:10:040109:34
8.	Вид (виды) разрешенного использования	—
8.1.	Дополнительные сведения об использовании земельного участка	—
9.	Сведения о земельных участках (землях общего пользования, территории общего пользования), посредством которых обеспечивается доступ	—
10.	Иные сведения	—
4. Пояснения к сведениям об уточняемом земельном участке с кадастровым номером		19:10:040109:16 :
1.	На территории данного ЗУ есть признаки самозахвата территории.	

1. Сведения о характерных точках границ уточняемого земельного участка с кадастровым номером

19:10:040109:19

Система координат

Зона №

Обоз- начение харак- терных точек границ	Координаты, м				Метод определения координат	Формулы, примененные для расчета средней квадратической погрешности определения координат характерных точек границ (Mt), с подставленными в такие формулы значениями и итоговые (вычисленные) значения Mt, м	Описание закрепления точки
	содержатся в Едином государственном реестре недвижимости		определены в результате выполнения комплексных кадастровых работ				
	X	Y	X	Y			
1	2	3	4	5	6	7	8
1	421 219,91	194 493,36	421 219,91	194 493,36	Картометрический метод	—	Закрепление отсутствует
2	421 220,76	194 489,65	421 220,76	194 489,65			
1	421 256,19	194 498,35	421 256,19	194 498,35			
4/5	421 255,40	194 501,11	421 255,44	194 502,14			
4	421 241,93	194 563,67	421 241,93	194 563,67			
6	421 206,59	194 554,53	421 206,59	194 554,53			
7	421 210,61	194 536,06	421 210,61	194 536,06			
1	421 219,91	194 493,36	421 219,91	194 493,36			—

2. Сведения о частях границ уточняемого земельного участка с кадастровым номером

19:10:040109:19

Обозначение части границ		Горизонтальное проложение (S), м	Описание прохождения части границ	Сведения о согласовании местоположения границ (согласовано/спорное)
от т.	до т.			
1	2	3	4	5
1	2	3,81	—	согласовано
2	1	36,48		
1	5	3,86		
5	4	63,00		
4	6	36,50		
6	7	18,90		
7	1	43,70		

3. Сведения о характеристиках уточняемого земельного участка с кадастровым номером

19:10:040109:19

№ п/п	Наименование характеристики	Значение характеристики
1	2	3

1	2	3
1.	Адрес земельного участка	—
1.1.	Сведения о местоположении земельного участка (при отсутствии адреса) в структурированном в соответствии с федеральной информационной адресной системой виде	—
1.2.	Дополнительные сведения о местоположении земельного участка	—
2.	Площадь земельного участка \pm величина погрешности определения (вычисления) площади ($P \pm \Delta P$), м ²	$2\,434 \pm 17,00$
3.	Формула, примененная для вычисления предельной погрешности определения площади земельного участка, с подставленными значениями и итоговые (вычисленные) значения	$3,5*0,1*\sqrt{(2434)} = 17$
4.	Площадь земельного участка согласно сведениям Единого государственного реестра недвижимости (Ркад), м ²	2 426,00
5.	Оценка расхождения Р и Ркад ($P - P_{\text{кад}}$), м ²	8
6.	Предельный минимальный и максимальный размеры земельного участка (Рмин и Рмакс), м ²	Рмин = — Рмакс = —
7.	Кадастровый или иной государственный учетный номер (инвентарный) здания, сооружения, объекта незавершенного строительства, расположенного на земельном участке	19:10:040109:38
8.	Вид (виды) разрешенного использования	ИЖС
8.1.	Дополнительные сведения об использовании земельного участка	—
9.	Сведения о земельных участках (землях общего пользования, территории общего пользования), посредством которых обеспечивается доступ	—
10.	Иные сведения	—
4. Пояснения к сведениям об уточняемом земельном участке с кадастровым номером		19:10:040109:19 :
1.	—	

1. Сведения о характерных точках границ уточняемого земельного участка с кадастровым номером19:10:040109:21:

Система координатЗона №

Обоз- начение харак- терных точек границ	Координаты, м				Метод определения координат	Формулы, примененные для расчета средней квадратической погрешности определения координат характерных точек границ (Mt), с подставленными в такие формулы значениями и итоговые (вычисленные) значения Mt, м	Описание закрепления точки
	содержатся в Едином государственном реестре недвижимости		определены в результате выполнения комплексных кадастровых работ				
	X	Y	X	Y			
1	2	3	4	5	6	7	8
2	421 279,97	194 503,84	421 279,97	194 503,84	Картометрический метод	—	Закрепление отсутствует
5	421 306,82	194 509,10	421 306,82	194 509,10		0,10	
н4	—	—	421 302,03	194 535,50		—	Закрепление отсутствует
3	421 292,61	194 574,11	421 292,61	194 574,11			
3	421 265,41	194 567,83	421 265,41	194 567,83			
2	421 279,97	194 503,84	421 279,97	194 503,84			

2. Сведения о частях границ уточняемого земельного участка с кадастровым номером19:10:040109:21:

Обозначение части границ		Горизонтальное проложение (S), м	Описание прохождения части границ	Сведения о согласовании местоположения границ (согласовано/спорное)
от т.	до т.			
1	2	3	4	5
2	5	27,36	—	согласовано
5	н4	26,83		
н4	3	39,74		
3	3	27,92		
3	2	65,63		

3. Сведения о характеристиках уточняемого земельного участка с кадастровым номером19:10:040109:21:

№ п/п	Наименование характеристики	Значение характеристики
1	2	3

1	2	3
1.	Адрес земельного участка	—
1.1.	Сведения о местоположении земельного участка (при отсутствии адреса) в структурированном в соответствии с федеральной информационной адресной системой виде	—
1.2.	Дополнительные сведения о местоположении земельного участка	—
2.	Площадь земельного участка \pm величина погрешности определения (вычисления) площади ($P \pm \Delta P$), м ²	$1\,858 \pm 15,00$
3.	Формула, примененная для вычисления предельной погрешности определения площади земельного участка, с подставленными значениями и итоговые (вычисленные) значения	$3,5*0,1*\sqrt{(1858)} = 15$
4.	Площадь земельного участка согласно сведениям Единого государственного реестра недвижимости (Ркад), м ²	1 826,00
5.	Оценка расхождения Р и Ркад ($P - P_{\text{кад}}$), м ²	32
6.	Предельный минимальный и максимальный размеры земельного участка ($P_{\text{мин}}$ и $P_{\text{макс}}$), м ²	$P_{\text{мин}} = \text{—}$ $P_{\text{макс}} = \text{—}$
7.	Кадастровый или иной государственный учетный номер (инвентарный) здания, сооружения, объекта незавершенного строительства, расположенного на земельном участке	19:10:040109:37
8.	Вид (виды) разрешенного использования	—
8.1.	Дополнительные сведения об использовании земельного участка	—
9.	Сведения о земельных участках (землях общего пользования, территории общего пользования), посредством которых обеспечивается доступ	—
10.	Иные сведения	—
4. Пояснения к сведениям об уточняемом земельном участке с кадастровым номером		19:10:040109:21 :
1.	—	

1. Сведения о характерных точках границ уточняемого земельного участка с кадастровым номером						19:10:040109:22		:
Система координат						Зона №		
Обозначение характерных точек границ	Координаты, м				Метод определения координат	Формулы, примененные для расчета средней квадратической погрешности определения координат характерных точек границ (Mt), с подставленными в такие формулы значениями и итоговые (вычисленные) значения Mt, м	Описание закрепления точки	
	содержатся в Едином государственном реестре недвижимости		определены в результате выполнения комплексных кадастровых работ					
	X	Y	X	Y				
1	2	3	4	5	6	7	8	
3	420 906,28	194 461,74	420 906,28	194 461,74	Картометрический метод	—	—	
25/46	420 901,10	194 483,91	420 900,91	194 484,70		0,10		
3	420 867,33	194 476,03	420 867,00	194 477,00				
4	420 872,51	194 453,84	420 872,51	194 453,84			Закрепление отсутствует	
3	420 906,28	194 461,74	420 906,28	194 461,74			—	
2. Сведения о частях границ уточняемого земельного участка с кадастровым номером						19:10:040109:22		:
Обозначение части границ		Горизонтальное проложение (S), м	Описание прохождения части границ		Сведения о согласовании местоположения границ (согласовано/спорное)			
от т.	до т.							
1	2	3	4		5			
3	46	23,58	—		согласовано			
46	3	34,77						
3	4	23,81						
4	3	34,68						
3. Сведения о характеристиках уточняемого земельного участка с кадастровым номером						19:10:040109:22		:
№ п/п	Наименование характеристики				Значение характеристики			
1	2				3			
1.	Адрес земельного участка				—			
1.1.	Сведения о местоположении земельного участка (при отсутствии адреса) в структурированном в соответствии с федеральной информационной адресной системой виде				—			
1.2.	Дополнительные сведения о местоположении земельного участка				—			

1	2				3		
2.	Площадь земельного участка ± величина погрешности определения (вычисления) площади (Р ± ΔР), м²				823 ± 10,00		
3.	Формула, примененная для вычисления предельной погрешности определения площади земельного участка, с подставленными значениями и итоговые (вычисленные) значения				3,5*0,1*√(823) = 10		
4.	Площадь земельного участка согласно сведениям Единого государственного реестра недвижимости (Ркад), м²				790,00		
5.	Оценка расхождения Р и Ркад (Р - Ркад), м²				33		
6.	Предельный минимальный и максимальный размеры земельного участка (Рмин и Рмакс), м²				Рмин = — Рмакс = —		
7.	Кадастровый или иной государственный учетный номер (инвентарный) здания, сооружения, объекта незавершенного строительства, расположенного на земельном участке				—		
8.	Вид (виды) разрешенного использования				—		
8.1.	Дополнительные сведения об использовании земельного участка				—		
9.	Сведения о земельных участках (землях общего пользования, территории общего пользования), посредством которых обеспечивается доступ				—		
10.	Иные сведения				—		
4. Пояснения к сведениям об уточняемом земельном участке с кадастровым номером					19:10:040109:22 :		
1.	—						
1. Сведения о характерных точках границ уточняемого земельного участка с кадастровым номером					19:10:040109:23 :		
Система координат					Зона №		
Обозначение характерных точек границ	Координаты, м				Метод определения координат	Формулы, примененные для расчета средней квадратической погрешности определения координат характерных точек границ (Mt), с подставленными в такие формулы значениями и итоговые (вычисленные) значения Mt, м	Описание закрепления точки
	содержатся в Едином государственном реестре недвижимости		определены в результате выполнения комплексных кадастровых работ				
	X	Y	X	Y			
1	2	3	4	5	6	7	8
1	421 328,71	194 513,57	421 329,13	194 513,65	Картометрический метод	0,10	—

1	2	3	4	5	6	7	8
2/5	421 315,04	194 578,32	421 315,29	194 578,36	Картометрический метод	0,10	—
3	421 292,61	194 574,11	421 292,61	194 574,11		—	Закрепление отсутствует
н4	—	—	421 302,03	194 535,50		0,10	—
5	421 306,82	194 509,10	421 306,82	194 509,10		—	Закрепление отсутствует
1	421 328,71	194 513,57	421 329,13	194 513,65		0,10	—

2. Сведения о частях границ уточняемого земельного участка с кадастровым номером 19:10:040109:23 :

Обозначение части границ		Горизонтальное проложение (S), м	Описание прохождения части границ	Сведения о согласовании местоположения границ (согласовано/спорное)
от т.	до т.			
1	2	3	4	5
1	5	66,17	—	согласовано
5	3	23,07		
3	н4	39,74		
н4	5	26,83		
5	1	22,77		

3. Сведения о характеристиках уточняемого земельного участка с кадастровым номером 19:10:040109:23 :

№ п/п	Наименование характеристики	Значение характеристики
1	2	3
1.	Адрес земельного участка	—
1.1.	Сведения о местоположении земельного участка (при отсутствии адреса) в структурированном в соответствии с федеральной информационной адресной системой виде	—
1.2.	Дополнительные сведения о местоположении земельного участка	—
2.	Площадь земельного участка \pm величина погрешности определения (вычисления) площади ($P \pm \Delta P$), м ²	$1\,489 \pm 14,00$
3.	Формула, примененная для вычисления предельной погрешности определения площади земельного участка, с подставленными значениями и итоговые (вычисленные) значения	$3,5 \cdot M_t \cdot \sqrt{P} = 3,5 \cdot 0,1 \cdot \sqrt{1489} = 14$
4.	Площадь земельного участка согласно сведениям Единого государственного реестра недвижимости ($R_{\text{кад}}$), м ²	1 500,00
5.	Оценка расхождения P и $R_{\text{кад}}$ ($P - R_{\text{кад}}$), м ²	11
6.	Предельный минимальный и максимальный размеры земельного участка ($R_{\text{мин}}$ и $R_{\text{макс}}$), м ²	$R_{\text{мин}} = \text{—}$ $R_{\text{макс}} = \text{—}$

1	2				3		
7.	Кадастровый или иной государственный учетный номер (инвентарный) здания, сооружения, объекта незавершенного строительства, расположенного на земельном участке				19:10:040109:25		
8.	Вид (виды) разрешенного использования				—		
8.1.	Дополнительные сведения об использовании земельного участка				—		
9.	Сведения о земельных участках (землях общего пользования, территории общего пользования), посредством которых обеспечивается доступ				—		
10.	Иные сведения				—		
4. Пояснения к сведениям об уточняемом земельном участке с кадастровым номером					19:10:040109:23 :		
1.	—						
1. Сведения о характерных точках границ уточняемого земельного участка с кадастровым номером					19:10:040109:28 :		
Система координат					Зона №		
Обоз- начение харак- терных точек границ	Координаты, м				Метод определения координат	Формулы, примененные для расчета средней квадратической погрешности определения координат характерных точек границ (Mt), с подставленными в такие формулы значениями и итоговые (вычисленные) значения Mt, м	Описание закрепления точки
	содержатся в Едином государственном реестре недвижимости		определены в результате выполнения комплексных кадастровых работ				
	X	Y	X	Y			
1	2	3	4	5	6	7	8
1	421 066,43	194 459,04	421 066,43	194 459,04	Картометрический метод	—	Закрепление отсутствует
3/2	421 082,84	194 463,42	421 083,95	194 463,26		0,10	—
4/3	421 069,83	194 523,91	421 070,73	194 523,38		—	Закрепление отсутствует
4	421 052,86	194 519,83	421 052,86	194 519,83			
1	421 066,43	194 459,04	421 066,43	194 459,04			
2. Сведения о частях границ уточняемого земельного участка с кадастровым номером					19:10:040109:28 :		
Обозначение части границ		Горизонтальное проложение (S), м	Описание прохождения части границ		Сведения о согласовании местоположения границ (согласовано/спорное)		
от т.	до т.						
1	2	3	4		5		
1	2	18,02	—		согласовано		
2	3	61,56					

1	2	3	4	5
3	4	18,22	—	согласовано
4	1	62,29		

3. Сведения о характеристиках уточняемого земельного участка с кадастровым номером 19:10:040109:28 :

№ п/п	Наименование характеристики	Значение характеристики
1	2	3
1.	Адрес земельного участка	—
1.1.	Сведения о местоположении земельного участка (при отсутствии адреса) в структурированном в соответствии с федеральной информационной адресной системой виде	—
1.2.	Дополнительные сведения о местоположении земельного участка	—
2.	Площадь земельного участка ± величина погрешности определения (вычисления) площади ($P \pm \Delta P$), м ²	1 122 ± 12,00
3.	Формула, примененная для вычисления предельной погрешности определения площади земельного участка, с подставленными значениями и итоговые (вычисленные) значения	$3,5 \cdot 0,1 \cdot \sqrt{(1122)} = 12$
4.	Площадь земельного участка согласно сведениям Единого государственного реестра недвижимости (Ркад), м ²	1 068,00
5.	Оценка расхождения Р и Ркад ($P - P_{кад}$), м ²	54
6.	Предельный минимальный и максимальный размеры земельного участка (Рмин и Рмакс), м ²	Рмин = — Рмакс = —
7.	Кадастровый или иной государственный учетный номер (инвентарный) здания, сооружения, объекта незавершенного строительства, расположенного на земельном участке	19:10:040109:35
8.	Вид (виды) разрешенного использования	—
8.1.	Дополнительные сведения об использовании земельного участка	—
9.	Сведения о земельных участках (землях общего пользования, территории общего пользования), посредством которых обеспечивается доступ	—
10.	Иные сведения	—

4. Пояснения к сведениям об уточняемом земельном участке с кадастровым номером 19:10:040109:28 :

1.	—
----	---

1. Сведения о характерных точках границ уточняемого земельного участка с кадастровым номером

19:10:040109:2

Система координат

Зона №

Обозначение характерных точек границ	Координаты, м				Метод определения координат	Формулы, примененные для расчета средней квадратической погрешности определения координат характерных точек границ (Mt), с подставленными в такие формулы значениями и итоговые (вычисленные) значения Mt, м	Описание закрепления точки
	содержатся в Едином государственном реестре недвижимости		определены в результате выполнения комплексных кадастровых работ				
	X	Y	X	Y			
1	2	3	4	5	6	7	8
12	420 882,14	194 412,05	—	—	Картометрический метод	0,30	—
13/2	420 916,21	194 419,45	420 915,96	194 420,35		0,10	
3	420 906,28	194 461,74	420 906,28	194 461,74		—	
4	420 872,51	194 453,84	420 872,51	194 453,84		0,10	Закрепление отсутствует
н5У	—	—	420 873,45	194 449,75			
н6У	—	—	420 881,97	194 412,79			
12	420 882,14	194 412,05	—	—	0,30	—	

2. Сведения о частях границ уточняемого земельного участка с кадастровым номером

19:10:040109:2

Обозначение части границ		Горизонтальное проложение (S), м	Описание прохождения части границ	Сведения о согласовании местоположения границ (согласовано/спорное)
от т.	до т.			
1	2	3	4	5
2	3	42,51	—	согласовано
3	4	34,68		
4	н5У	4,20		
н5У	н6У	37,93		
н6У	2	34,82		

3. Сведения о характеристиках уточняемого земельного участка с кадастровым номером

19:10:040109:2

№ п/п	Наименование характеристики	Значение характеристики
1	2	3

1	2	3
1.	Адрес земельного участка	—
1.1.	Сведения о местоположении земельного участка (при отсутствии адреса) в структурированном в соответствии с федеральной информационной адресной системой виде	—
1.2.	Дополнительные сведения о местоположении земельного участка	—
2.	Площадь земельного участка \pm величина погрешности определения (вычисления) площади ($P \pm \Delta P$), м ²	$1\,471 \pm 13,00$
3.	Формула, примененная для вычисления предельной погрешности определения площади земельного участка, с подставленными значениями и итоговые (вычисленные) значения	$3,5*0,10*\sqrt{(1\,471,00)} = 13$
4.	Площадь земельного участка согласно сведениям Единого государственного реестра недвижимости (Ркад), м ²	1 501,00
5.	Оценка расхождения Р и Ркад ($P - P_{кад}$), м ²	30
6.	Предельный минимальный и максимальный размеры земельного участка ($P_{мин}$ и $P_{макс}$), м ²	$P_{мин} = —$ $P_{макс} = —$
7.	Кадастровый или иной государственный учетный номер (инвентарный) здания, сооружения, объекта незавершенного строительства, расположенного на земельном участке	—
8.	Вид (виды) разрешенного использования	—
8.1.	Дополнительные сведения об использовании земельного участка	—
9.	Сведения о земельных участках (землях общего пользования, территории общего пользования), посредством которых обеспечивается доступ	—
10.	Иные сведения	—
4. Пояснения к сведениям об уточняемом земельном участке с кадастровым номером		19:10:040109:2
1.	—	—

Описание местоположения здания, сооружения, объекта незавершенного строительства на земельном участке									
1. Сведения о характерных точках контура объекта недвижимости с кадастровым номером 19:10:040109:26 :									
Система координат МСК-166 (19) Зона № 1									
Обозначение характерных точек границ	Содержатся в Едином государственном реестре недвижимости			Определены в ходе выполнения комплексных кадастровых работ			Метод определения координат	Формулы, примененные для расчета средней квадратической погрешности определения координат характерных точек (Mt), м, с подставленными в такие формулы значениями и итоговые (вычисленные) значения Mt, м	
	координаты, м		Радиус, м	координаты, м		Радиус, м			
	X	Y	R	X	Y	R			
1	2	3	4	5	6	7	8	9	
—	—	—	—	—	—	—	—	—	
—	—	—	—	—	—	—			
—	—	—	—	—	—	—			
—	—	—	—	—	—	—			
—	—	—	—	—	—	—			
2. Сведения о характеристиках объекта недвижимости с кадастровым номером 19:10:040109:26 :									
№ п/п	Наименование характеристики					Значение характеристики			
1	2					3			
1.	Вид объекта недвижимости					Здание			
2.	Ранее присвоенный государственный учетный номер (инвентарный) здания, сооружения, объекта незавершенного строительства					—			
3.	Кадастровый номер земельного участка (земельных участков), в границах которого (которых) расположены здание, сооружение, объект незавершенного строительства					19:10:040109:151			
4.	Уникальный учетный номер кадастрового квартала, в границах которого расположены здание, сооружение, объект незавершенного строительства					19:10:040109			

1	2					3		
5.	Адрес здания, сооружения, объекта незавершенного строительства					—		
5.1.	Сведения о местоположении здания, сооружения, объекта незавершенного строительства (при отсутствии адреса) в структурированном в соответствии с федеральной информационной адресной системой виде					—		
5.2.	Дополнительные сведения о местоположении					—		
6.	Иные сведения					—		
3. Пояснения к сведениям об объекте недвижимости с кадастровым номером 19:10:040109:26 :								
1.	—							
1. Сведения о характерных точках контура объекта недвижимости с кадастровым номером 19:10:040109:33 :								
Система координат МСК-166 (19) Зона № 1								
Обоз- начение харак- терных точек границ	Содержатся в Едином государственном реестре недвижимости			Определены в ходе выполнения комплексных кадастровых работ			Метод определения координат	Формулы, примененные для расчета средней квадратической погрешности определения координат характерных точек (Mt), м, с подставленными в такие формулы значениями и итоговые (вычисленные) значения Mt, м
	координаты, м		Радиус, м	координаты, м		Радиус, м		
	X	Y	R	X	Y	R		
1	2	3	4	5	6	7	8	9
—	—	—	—	—	—	—	—	—
—	—	—	—	—	—	—		
—	—	—	—	—	—	—		
—	—	—	—	—	—	—		
—	—	—	—	—	—	—		
2. Сведения о характеристиках объекта недвижимости с кадастровым номером 19:10:040109:33 :								
№ п/п	Наименование характеристики					Значение характеристики		
1	2					3		
1.	Вид объекта недвижимости					Здание		
2.	Ранее присвоенный государственный учетный номер (инвентарный) здания, сооружения, объекта незавершенного строительства					—		

1	2					3			
3.	Кадастровый номер земельного участка (земельных участков), в границах которого (которых) расположены здание, сооружение, объект незавершенного строительства					19:10:040109:2			
4.	Уникальный учетный номер кадастрового квартала, в границах которого расположены здание, сооружение, объект незавершенного строительства					19:10:040109			
5.	Адрес здания, сооружения, объекта незавершенного строительства					—			
5.1.	Сведения о местоположении здания, сооружения, объекта незавершенного строительства (при отсутствии адреса) в структурированном в соответствии с федеральной информационной адресной системой виде					—			
5.2.	Дополнительные сведения о местоположении					—			
6.	Иные сведения					—			
3. Пояснения к сведениям об объекте недвижимости с кадастровым номером 19:10:040109:33 :									
1.	—								
1. Сведения о характерных точках контура объекта недвижимости с кадастровым номером 19:10:040109:30 :									
Система координат МСК-166 (19) Зона № 1									
Обозначение характерных точек границ	Содержатся в Едином государственном реестре недвижимости			Определены в ходе выполнения комплексных кадастровых работ			Метод определения координат	Формулы, примененные для расчета средней квадратической погрешности определения координат характерных точек (Mt), м, с подставленными в такие формулы значениями и итоговые (вычисленные) значения Mt, м	
	координаты, м		Радиус, м	координаты, м		Радиус, м			
	X	Y	R	X	Y	R			
1	2	3	4	5	6	7	8	9	
—	—	—	—	—	—	—	—	—	
—	—	—	—	—	—	—			
—	—	—	—	—	—	—			
—	—	—	—	—	—	—			
—	—	—	—	—	—	—			
2. Сведения о характеристиках объекта недвижимости с кадастровым номером 19:10:040109:30 :									
№ п/п	Наименование характеристики					Значение характеристики			

1	2					3		
1.	Вид объекта недвижимости					Здание		
2.	Ранее присвоенный государственный учетный номер (инвентарный) здания, сооружения, объекта незавершенного строительства					—		
3.	Кадастровый номер земельного участка (земельных участков), в границах которого (которых) расположены здание, сооружение, объект незавершенного строительства					19:10:040109:4		
4.	Уникальный учетный номер кадастрового квартала, в границах которого расположены здание, сооружение, объект незавершенного строительства					19:10:040109		
5.	Адрес здания, сооружения, объекта незавершенного строительства					—		
5.1.	Сведения о местоположении здания, сооружения, объекта незавершенного строительства (при отсутствии адреса) в структурированном в соответствии с федеральной информационной адресной системой виде					—		
5.2.	Дополнительные сведения о местоположении					—		
6.	Иные сведения					—		
3. Пояснения к сведениям об объекте недвижимости с кадастровым номером 19:10:040109:30 :								
1.	—							
1. Сведения о характерных точках контура объекта недвижимости с кадастровым номером 19:10:040109:27 :								
Система координат МСК-166 (19) Зона № 1								
Обозначение характерных точек границ	Содержатся в Едином государственном реестре недвижимости			Определены в ходе выполнения комплексных кадастровых работ			Метод определения координат	Формулы, примененные для расчета средней квадратической погрешности определения координат характерных точек (Mt), м, с подставленными в такие формулы значениями и итоговые (вычисленные) значения Mt, м
	координаты, м		Радиус, м	координаты, м		Радиус, м		
	X	Y	R	X	Y	R		
1	2	3	4	5	6	7	8	9
—	—	—	—	—	—	—	—	—
—	—	—	—	—	—	—		
—	—	—	—	—	—	—		
—	—	—	—	—	—	—		

1	2	3	4	5	6	7	8	9
—	—	—	—	—	—	—	—	—
2. Сведения о характеристиках объекта недвижимости с кадастровым номером							19:10:040109:27	
№ п/п	Наименование характеристики					Значение характеристики		
1	2					3		
1.	Вид объекта недвижимости					Здание		
2.	Ранее присвоенный государственный учетный номер (инвентарный) здания, сооружения, объекта незавершенного строительства					—		
3.	Кадастровый номер земельного участка (земельных участков), в границах которого (которых) расположены здание, сооружение, объект незавершенного строительства					19:10:040109:7		
4.	Уникальный учетный номер кадастрового квартала, в границах которого расположены здание, сооружение, объект незавершенного строительства					19:10:040109		
5.	Адрес здания, сооружения, объекта незавершенного строительства					—		
5.1.	Сведения о местоположении здания, сооружения, объекта незавершенного строительства (при отсутствии адреса) в структурированном в соответствии с федеральной информационной адресной системой виде					—		
5.2.	Дополнительные сведения о местоположении					—		
6.	Иные сведения					—		
3. Пояснения к сведениям об объекте недвижимости с кадастровым номером							19:10:040109:27	
1.	—							
1. Сведения о характерных точках контура объекта недвижимости с кадастровым номером							19:10:040109:24	
Система координат				МСК-166 (19)			Зона № 1	
Обозначение характерных точек границ	Содержатся в Едином государственном реестре недвижимости			Определены в ходе выполнения комплексных кадастровых работ			Метод определения координат	Формулы, примененные для расчета средней квадратической погрешности определения координат характерных точек (Mt), м, с подставленными в такие формулы значениями и итоговые (вычисленные) значения Mt, м
	координаты, м		Радиус, м	координаты, м		Радиус, м		
	X	Y	R	X	Y	R		
1	2	3	4	5	6	7	8	9

1	2	3	4	5	6	7	8	9	
—	—	—	—	—	—	—	—	—	
—	—	—	—	—	—	—			
—	—	—	—	—	—	—			
—	—	—	—	—	—	—			
—	—	—	—	—	—	—			
2. Сведения о характеристиках объекта недвижимости с кадастровым номером								19:10:040109:24	:
№ п/п	Наименование характеристики					Значение характеристики			
1	2					3			
1.	Вид объекта недвижимости					Здание			
2.	Ранее присвоенный государственный учетный номер (инвентарный) здания, сооружения, объекта незавершенного строительства					—			
3.	Кадастровый номер земельного участка (земельных участков), в границах которого (которых) расположены здание, сооружение, объект незавершенного строительства					19:10:040109:3			
4.	Уникальный учетный номер кадастрового квартала, в границах которого расположены здание, сооружение, объект незавершенного строительства					19:10:040109			
5.	Адрес здания, сооружения, объекта незавершенного строительства					—			
5.1.	Сведения о местоположении здания, сооружения, объекта незавершенного строительства (при отсутствии адреса) в структурированном в соответствии с федеральной информационной адресной системой виде					—			
5.2.	Дополнительные сведения о местоположении					—			
6.	Иные сведения					—			
3. Пояснения к сведениям об объекте недвижимости с кадастровым номером								19:10:040109:24	:
1.	—								

1. Сведения о характерных точках контура объекта недвижимости с кадастровым номером							19:10:040109:32	
Система координат							МСК-166 (19)	
							Зона № 1	
Обозначение характерных точек границ	Содержатся в Едином государственном реестре недвижимости			Определены в ходе выполнения комплексных кадастровых работ			Метод определения координат	Формулы, примененные для расчета средней квадратической погрешности определения координат характерных точек (Mt), м, с подставленными в такие формулы значениями и итоговые (вычисленные) значения Mt, м
	координаты, м		Радиус, м	координаты, м		Радиус, м		
	X	Y	R	X	Y	R		
1	2	3	4	5	6	7	8	9
—	—	—	—	—	—	—	—	—
—	—	—	—	—	—	—		
—	—	—	—	—	—	—		
—	—	—	—	—	—	—		
—	—	—	—	—	—	—		
2. Сведения о характеристиках объекта недвижимости с кадастровым номером								
19:10:040109:32								
№ п/п	Наименование характеристики					Значение характеристики		
1	2					3		
1.	Вид объекта недвижимости					Здание		
2.	Ранее присвоенный государственный учетный номер (инвентарный) здания, сооружения, объекта незавершенного строительства					—		
3.	Кадастровый номер земельного участка (земельных участков), в границах которого (которых) расположены здание, сооружение, объект незавершенного строительства					19:10:040109:20		
4.	Уникальный учетный номер кадастрового квартала, в границах которого расположены здание, сооружение, объект незавершенного строительства					19:10:040109		
5.	Адрес здания, сооружения, объекта незавершенного строительства					—		
5.1.	Сведения о местоположении здания, сооружения, объекта незавершенного строительства (при отсутствии адреса) в структурированном в соответствии с федеральной информационной адресной системой виде					—		
5.2.	Дополнительные сведения о местоположении					—		

1	2				3			
6.	Иные сведения				—			
3. Пояснения к сведениям об объекте недвижимости с кадастровым номером 19:10:040109:32 :								
1.	—							
1. Сведения о характерных точках контура объекта недвижимости с кадастровым номером 19:10:040109:25 :								
Система координат МСК-166 (19)				Зона № 1				
Обоз- начение харак- терных точек границ	Содержатся в Едином государственном реестре недвижимости			Определены в ходе выполнения комплексных кадастровых работ			Метод определения координат	Формулы, примененные для расчета средней квадратической погрешности определения координат характерных точек (Mt), м, с подставленными в такие формулы значениями и итоговые (вычисленные) значения Mt, м
	координаты, м		Радиус, м	координаты, м		Радиус, м		
	X	Y	R	X	Y	R		
1	2	3	4	5	6	7	8	9
—	—	—	—	—	—	—	—	—
—	—	—	—	—	—	—		
—	—	—	—	—	—	—		
—	—	—	—	—	—	—		
—	—	—	—	—	—	—		
2. Сведения о характеристиках объекта недвижимости с кадастровым номером 19:10:040109:25 :								
№ п/п	Наименование характеристики				Значение характеристики			
1	2				3			
1.	Вид объекта недвижимости				Здание			
2.	Ранее присвоенный государственный учетный номер (инвентарный) здания, сооружения, объекта незавершенного строительства				—			
3.	Кадастровый номер земельного участка (земельных участков), в границах которого (которых) расположены здание, сооружение, объект незавершенного строительства				19:10:040109:23			
4.	Уникальный учетный номер кадастрового квартала, в границах которого расположены здание, сооружение, объект незавершенного строительства				19:10:040109			

1	2					3		
5.	Адрес здания, сооружения, объекта незавершенного строительства					—		
5.1.	Сведения о местоположении здания, сооружения, объекта незавершенного строительства (при отсутствии адреса) в структурированном в соответствии с федеральной информационной адресной системой виде					—		
5.2.	Дополнительные сведения о местоположении					—		
6.	Иные сведения					—		
3. Пояснения к сведениям об объекте недвижимости с кадастровым номером 19:10:040109:25 :								
1.	—							
1. Сведения о характерных точках контура объекта недвижимости с кадастровым номером 19:10:040109:34 :								
Система координат МСК-166 (19) Зона № 1								
Обоз- начение харак- терных точек границ	Содержатся в Едином государственном реестре недвижимости			Определены в ходе выполнения комплексных кадастровых работ			Метод определения координат	Формулы, примененные для расчета средней квадратической погрешности определения координат характерных точек (Mt), м, с подставленными в такие формулы значениями и итоговые (вычисленные) значения Mt, м
	координаты, м		Радиус, м	координаты, м		Радиус, м		
	X	Y	R	X	Y	R		
1	2	3	4	5	6	7	8	9
—	—	—	—	—	—	—	—	—
—	—	—	—	—	—	—		
—	—	—	—	—	—	—		
—	—	—	—	—	—	—		
—	—	—	—	—	—	—		
2. Сведения о характеристиках объекта недвижимости с кадастровым номером 19:10:040109:34 :								
№ п/п	Наименование характеристики					Значение характеристики		
1	2					3		
1.	Вид объекта недвижимости					Здание		
2.	Ранее присвоенный государственный учетный номер (инвентарный) здания, сооружения, объекта незавершенного строительства					—		

2. Сведения о характеристиках объекта недвижимости с кадастровым номером 19:10:040109:31 :		
№ п/п	Наименование характеристики	Значение характеристики
1	2	3
1.	Вид объекта недвижимости	Здание
2.	Ранее присвоенный государственный учетный номер (инвентарный) здания, сооружения, объекта незавершенного строительства	—
3.	Кадастровый номер земельного участка (земельных участков), в границах которого (которых) расположены здание, сооружение, объект незавершенного строительства	19:10:040109:9
4.	Уникальный учетный номер кадастрового квартала, в границах которого расположены здание, сооружение, объект незавершенного строительства	19:10:040109
5.	Адрес здания, сооружения, объекта незавершенного строительства	—
5.1.	Сведения о местоположении здания, сооружения, объекта незавершенного строительства (при отсутствии адреса) в структурированном в соответствии с федеральной информационной адресной системой виде	—
5.2.	Дополнительные сведения о местоположении	—
6.	Иные сведения	—
3. Пояснения к сведениям об объекте недвижимости с кадастровым номером 19:10:040109:31 :		
1.	—	

Сведения о зданиях, сооружениях, объектах незавершенного строительства, необходимые для исправления реестровых ошибок в сведениях об описании их местоположения								
1. Сведения о характерных точках контура _____ _____ вид объекта недвижимости (здание, сооружение, объект незавершенного строительства) с кадастровым номером _____:								
Система координат _____							Зона № _____	
Обоз- начение харак- терных точек границ	Содержатся в Едином государственном реестре недвижимости			Определены в ходе выполнения комплексных кадастровых работ			Метод определения координат	Формулы, примененные для расчета средней квадратической погрешности определения координат характерных точек (Mt), м, с подставленными в такие формулы значениями и итоговые (вычисленные) значения Mt, м
	координаты, м		Радиус, м	координаты, м		Радиус, м		
	X	Y	R	X	Y	R		
1	2	3	4	5	6	7	8	9
2. Иные сведения об объекте недвижимости с кадастровым номером _____:								
1.								
3. Пояснения к сведениям об объекте недвижимости с кадастровым номером _____:								
1.								

Схема границ земельных участков



Масштаб 1:3 000

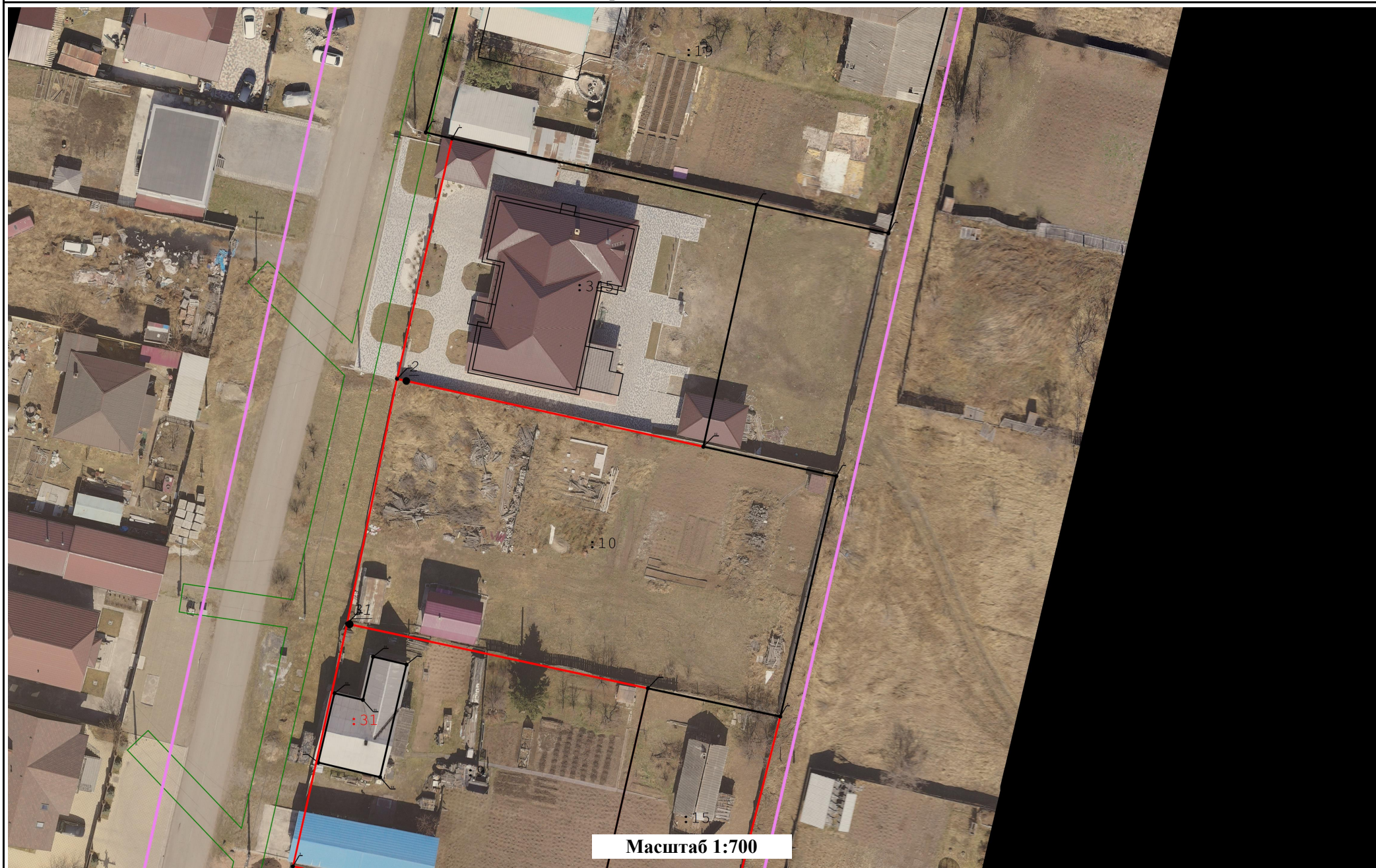
Условные обозначения:

- - характерная точка границы земельного участка, сведения ЕГРН о которой соответствуют требованиям, установленным в соответствии с частью 13 статьи 22 Федерального закона от 13 июля 2015 г. N 218-ФЗ "О государственной регистрации недвижимости"
- - характерная точка границы земельного участка, сведения о которой отсутствуют в ЕГРН, местоположение которой определено при кадастровых работах (новая характерная точка)
- — — — — - часть границы, сведения ЕГРН о которой позволяют однозначно определить ее положение на местности
- — — — — - часть границы, местоположение которой определено при выполнении кадастровых работ
- — — — — - часть границы, сведения ЕГРН о которой не позволяют однозначно определить ее положение на местности
- — — — — - Часть контура образованного проекцией существующего в ЕГРН наземного конструктивного элемента здания, сооружения, объекта незавершенного строительства
- — — — — - Часть контура образованного проекцией вновь образованного наземного конструктивного элемента здания, сооружения, объекта незавершенного строительства

Схема границ земельных участков



Схема границ земельных участков



Масштаб 1:700

Схема границ земельных участков

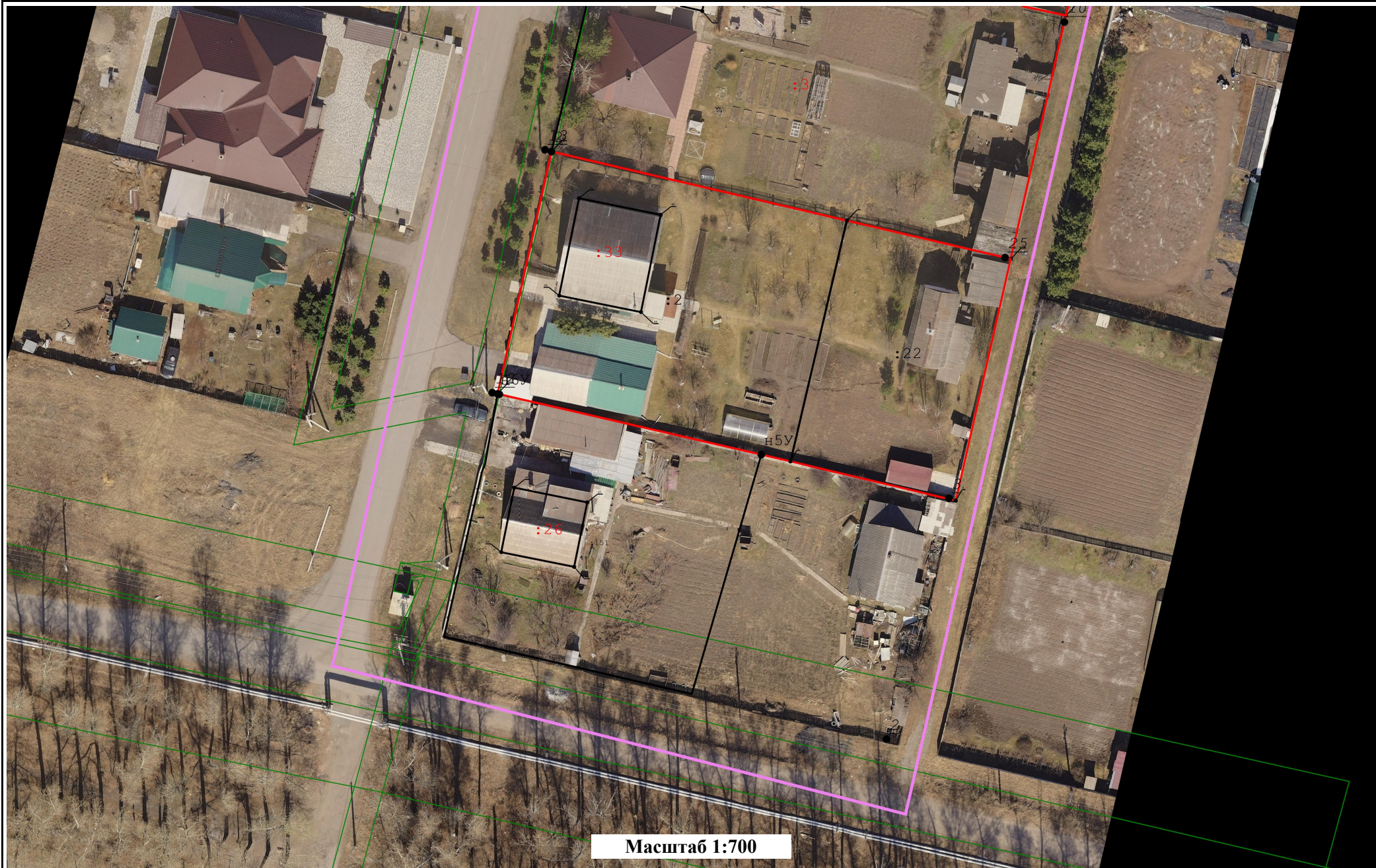


Масштаб 1:700

Схема границ земельных участков



Схема границ земельных участков



Масштаб 1:700